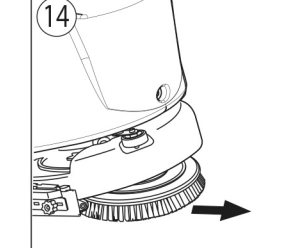
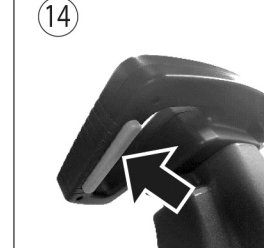
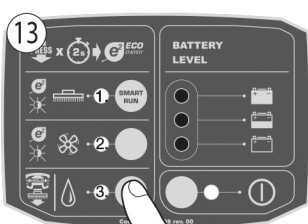
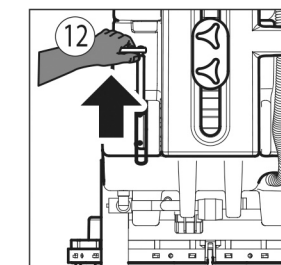
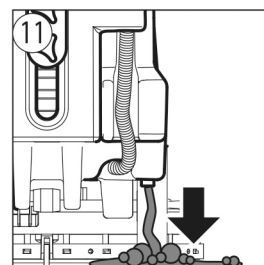
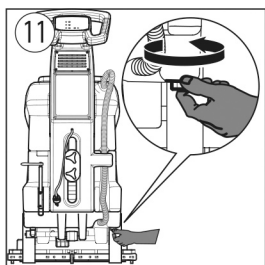
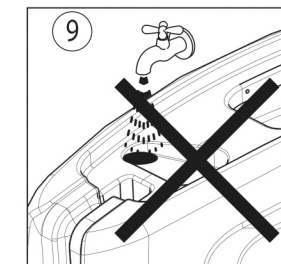
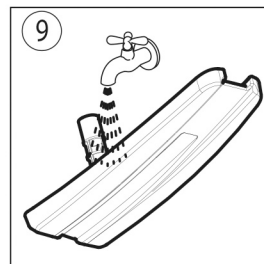
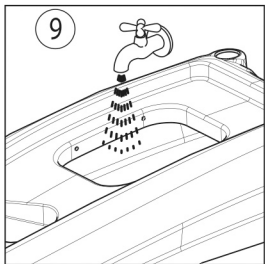
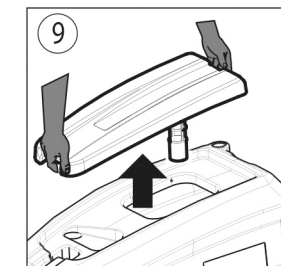
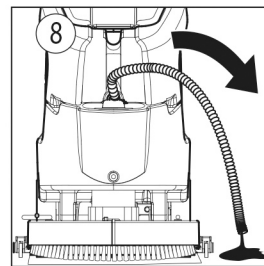
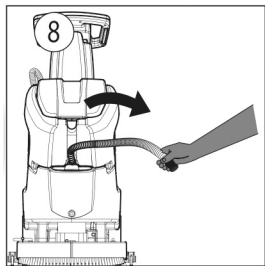
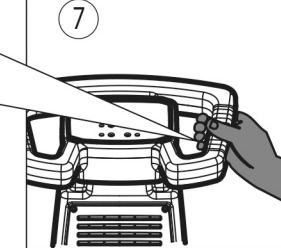
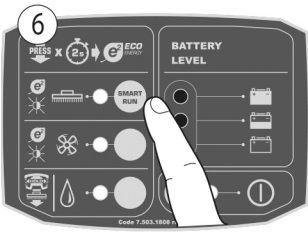
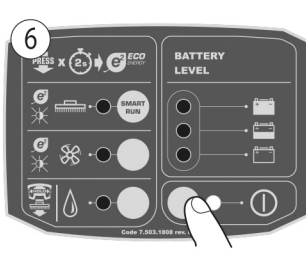
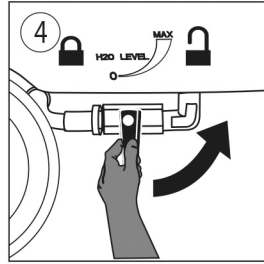
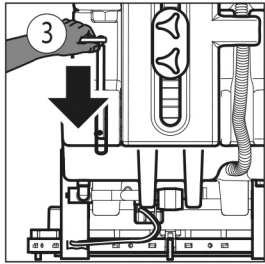
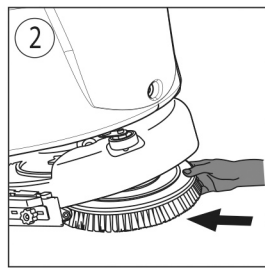
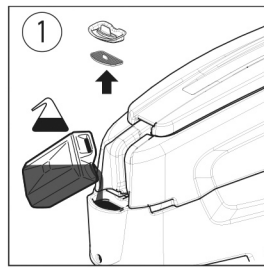
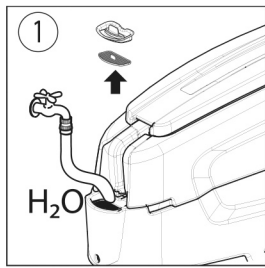


DE	Kurzanleitung
1	Befüllen Sie den Frischwassertank mit Wasser und geben Sie die richtige Dosierung Reinigungsmittel hinzu.
2	Bürste oder Treibteller installieren.
3	Hebel betätigen und Saugbalken absenken.
4	Stufenlos einstellbare Wassermenge für jeden Bodenbelag.
5	Bei der netzbetriebenen Variante Camira K ist ein optionales Verlängerungskabel erforderlich.
6	Drücken Sie die Taste ① um die Camira einzuschalten. Anschließend drücken Sie die Taste „Smart Run“. Die Camira ist nun betriebsbereit.
7	Drücken und Halten Sie nun wahlweise einen der beiden Hebel an der Bedieneinheit um die Camira zu starten und mit der Arbeit zu beginnen. Sobald die Hebel losgelassen werden, stoppt die Maschine und schaltet automatisch alle drei Funktionen ab. (Funktionen = Bürstenantrieb, Saugmotor und Wasserzufuhr).
8	Nach dem Reinigungsprozess können Sie das Schmutzwasser bequem über den Ablassschlauch entleeren.
9	Reinigen Sie anschließend den Schmutzwassertank und spülen Sie vorsichtig den Schwimmer ab.
10	Legen Sie die Abdeckung des Schmutzwassertanks zur Seite und lassen Sie den Tank und die Abdeckung trocknen.
11	Öffnen Sie den Verschluss des Frischwassertanks an der Geräteunterseite und lassen Sie das Wasser komplett ab.
12	Hebel betätigen und Saugbalken anheben.
13+14	Schalten Sie die einzelnen Funktionen über die Taste Smart Run ab. Die Camira verfügt über einen automatischen Bürstenabwurf. Kippen Sie die Maschine nach hinten. Halten Sie den Taster der Wasserzufuhr und betätigen Sie gleichzeitig den Hebel an der Bedieneinheit.
15	Schalten Sie die Camira über den Taster ① aus.



EN	Quick reference guide
1	Fill the fresh water tank with water and add the correct dosage detergent/cleaning agent.
2	Install brush or pad holder.
3	Use lever to lower the suction bar.
4	Stepless adjustable water amount for any type of floor covering
5	The electrical version Camira K requires an optional extension cord.
6	Press this button ① to start the Camira. Then, press the button "Smart Run". The Camira is now ready for use.
7	Press and hold either one of the levers on the operation unit to start the Camira and to start working. Once the levers are released, the machine and all three functions are turned off automatically. (Functions = brush drive, suction engine, water supply)
8	When the cleaning task is concluded, the waste water can easily be released with the draining hose.
9	Clean the waste water tank after and carefully rinse the float.
10	Set the cover of the waste water tank aside and let the tank and cover dry.
11	Open the valve of the fresh water tank at the bottom of the machine and drain the water completely.
12	Use the lever and raise the suction bar.
13+14	Press the button Smart Run to turn off the individual functions. The Camira has an automatic brush-release-function. Tilt the machine backwards. Press and hold the button of the water supply. While holding it, use the lever on the operating unit.
15	Turn the Camira off by pressing the following button ①